

**INTENSIV  
KONTEXTUELL  
BEHANDLING AV  
SJÄLVSKADA**

En integrerad  
individ- och familje-  
terapeutisk behandlingsmodell

Barn- och ungdomspsykiatrin  
i samarbete med Uppsala länns  
kommuner




---

---

---

---


---

---

---

---

- Målstyrd och fasindelad behandlingsmodell
- 3 fokus – individ, familj och kontext
- 3 - 6 månader
- Bygger på FFT, KBT och DBT
- I varje familj arbetar en Individualbehandlare och familjebehandlare
- Hembesök
- Forskning och systematisk utvärdering



---

---

---

---

---

---

---

---

“ James Alexander, upphovsmannen till Funktionell familjeterapi (FFT) och Marsha Linehan, upphovskvinnan till Dialektisk beteendeterapi (DBT) möttes för att diskutera om och i så fall hur DBT och FFT eventuellt skulle kunna potentiella varandra. Marsha Linehan hade lagt märke till att graden av självskada ökade när ungdomar flyttade hem efter placering på behandlingshem. Marsha Linehan och Jim Alexander diskuterade huruvida FFT och DBT var två behandlingar som var kompatibla och om ett samarbete skulle kunna vara en del av en lösning. Så blev inte fallet i USA. I Sverige möttes dock Kjell Hansson, mannen som tog FFT till Sverige och Anna Käver, ett av de främsta namnen inom DBT i Sverige och diskuterade samma fråga. Deras diskussion kom så småningom att resultera i intensiv kontextuell behandling av självskada (KB) – en integrerad behandling av ungdomar med ett självskadebeteende och deras familjer i Uppsala Län. ”



---

---

---

---

---

---

---

---



## ORGANISATION

- ▶ Teamet sorterar under **Akademiska sjukhuset, barn- och ungdomspsykiatri**
- ▶ **Uppdragsgivare och samfinansierare:** Region Uppsala i samarbete med de åtta kommunerna region Uppsala
- ▶ Regelbundna **styrgruppsmöten** där regionen är representerad samt företrädare från alla kommuner

















---

---

---

---

---

---

---

---

## Samverkan med socialtjänsten



Familjerna alltid aktuella ärenden hos både BUP och socialtjänsten

Kontinuerlig återkoppling/rapportering till handläggare

Länk/underlätta för familjer i kontakt med socialtjänst

Vidmakthållandeplan och behandlingsplan/utredning - ett underlag för socialtjänsten i sitt beslutsfattande

Sekretess

---

---

---

---

---

---

---

---

## INKLUSIONSKRITERIER för aktualisering hos IKB



Målgrupp: Ungdomar 13-20 år med ett självskadebeteende och/eller självmordsnära beteenden och där det råder kris på familjenivå

---

---

---

---

---

---

---

---




---

---

---

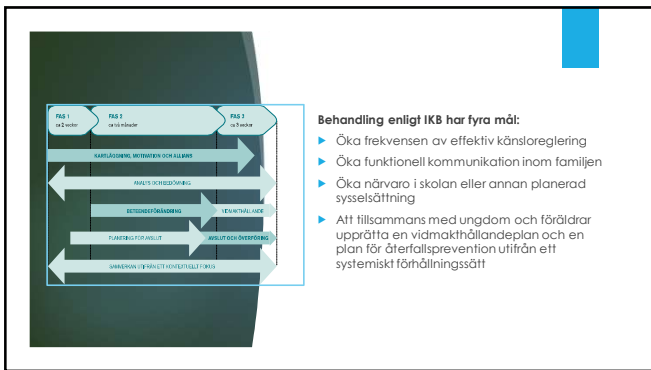
---

---

---

---

---




---

---

---

---

---

---

---

---

### MANUALBASERAT ARBETSSÄTT

Första manualen utkom i maj 2010  
Reviderad september 2016  
Ett separat kompendie innehållande arbetsmaterial

The image shows two book covers side-by-side. The left one is titled 'Intensiv kontextuell behandling av självskada, IKB' and the right one is 'Intensiv kontextuell behandling av självskada, IKB'. Both covers feature a photograph of a person's hands holding a small object.

---

---

---

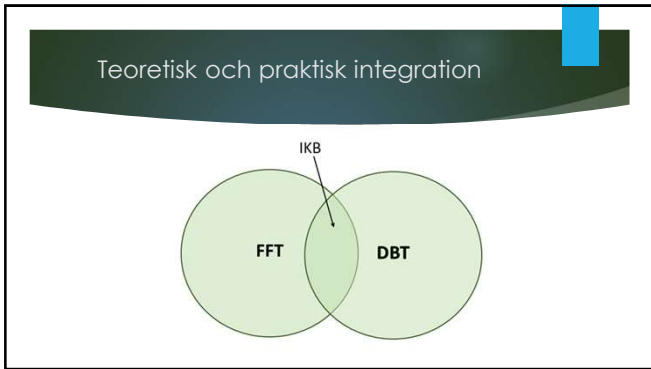
---

---

---

---

---



---

---

---

---

---

---

---

---



#### Vad är dialektisk beteendeterapi?

Den vilar på fem teoretiska grundpelare:

- ▶ Biosocial teori
- ▶ Inlärningsteori
- ▶ Kognitiv teori
- ▶ Zenbuddhistisk meditationsfilosofi
- ▶ Dialektisk filosofi

---

---

---

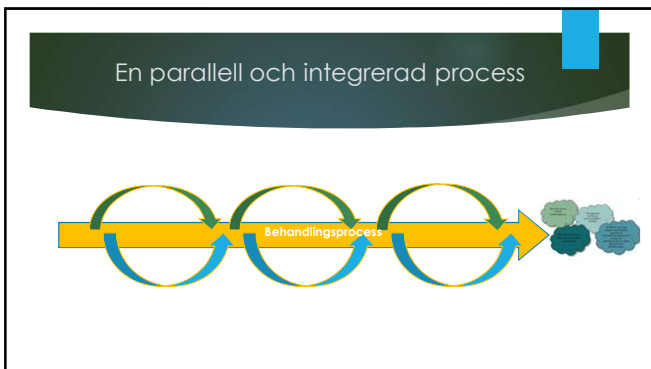
---

---

---

---

---



---

---

---

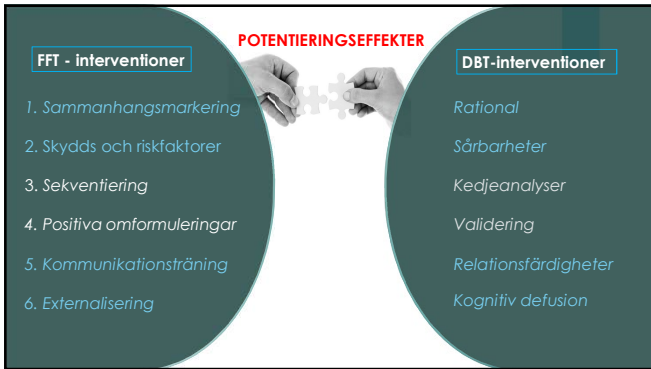
---

---

---

---

---




---

---

---

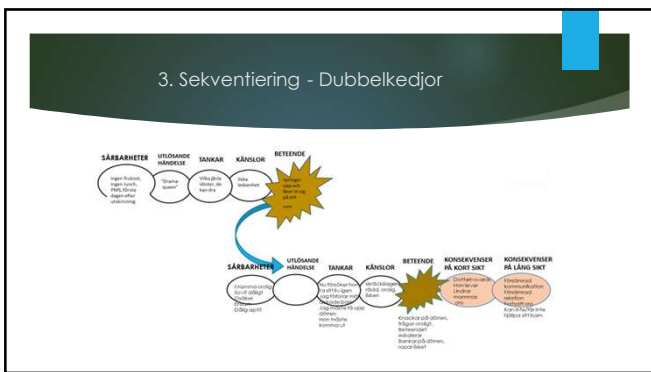
---

---

---

---

---




---

---

---

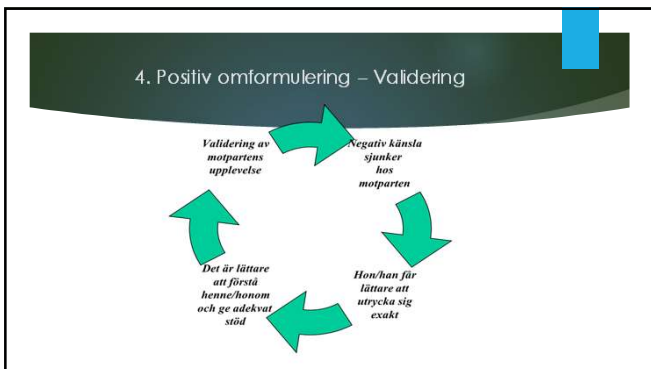
---

---

---

---

---




---

---

---

---

---

---

---

---

Vad är poängen?




---

---

---

---

---

---

---

---

### IKB UNDER UTVÄRDERING

- pågått sedan 2012. Totalt 50 familjer har rekryterats. Vi gör för- och eftermätning, 6-månadersuppföljning, 1-årsuppföljning.

Resultatet av IKB kopplat till behandlingens fyra mål och andra betydelsefulla variabler

Modellens kostnadseffektivitet i jämförelse med andra alternativ

Undersöka medierande och modererande faktorer (EE, kön, motivation, känslereglering och trauma etc)

För mer info, kontakta Moa Bråthén Wijana 070-611 29 20, moa.brathen.wijana@ki.se



---

---

---

---

---

---

---

---

### SAMMANFATTNINGSVIS

- ▶ "Familjen först" – ett systemiskt förhållningssätt, familjen öger tillsammans ett gemensamt problem
- ▶ Hembesök
- ▶ Flexibilitet och intensitet - skapa hopp och motivation
- ▶ Samverkan skola, socialtjänst, landsting
- ▶ Salutogent förhållningssätt
- ▶ Arbeta systematiskt och strukturerat – skapa ny kunskap



---

---

---

---

---

---

---

---

Brukarmedverkan

Film

Välj ut en del av filmen som är för lång

Ställde 5 frågor

Ni ska få se när dom svarar på två av dem

Synen på familjen delaktiga i behandlingen samt hur de upplevt den relativt

korta och intensiva behandlingstiden

Tot 7 min 2.30 - 9.37



---

---

---

---

---

---

---

---